

Документ подписан простой электронной подписью
Информация о владельце:

ФИО: Игнатенко Виталий Иванович

Должность: Проректор по образовательной деятельности и молодежной политике

Дата подписания: 16.02.2023 08:44:26

Уникальный программный ключ:

a49ae343af5448d45d7e3e1e499659da8109ba78

**Федеральное государственное бюджетное образовательное учреждение
высшего образования**

**Норильский государственный индустриальный институт
Кафедра «Строительство и теплогазоснабжение»**

**дисциплина «Архитектура гражданских и промышленных
зданий и сооружений»**

Направление подготовки **08.03.01 «Строительство»**

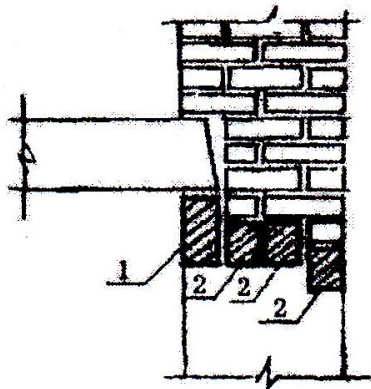
Профили подготовки: «Промышленное и гражданское строительство»,
«Теплогазоснабжение и вентиляция»,
«Водоснабжение и водоотведение»

Перечень компетенций, формируемых дисциплиной:

Код компетенции	Содержание компетенции
ПК	Профессиональные компетенции
ПК-1	Знанием нормативной базы в области инженерных изысканий, принципов проектирования зданий, сооружений, инженерных систем и оборудования, планировки и застройки населенных мест
ПК-2	Владением методами проведения инженерных изысканий, технологией проектирования деталей и конструкций в соответствии с техническим заданием с использованием универсальных и специализированных программно-вычислительных комплексов и систем автоматизированных проектирования
ПК-4	Способностью участвовать в проектировании и изыскании объектов профессиональной деятельности

ОЦЕНОЧНОЕ СРЕДСТВО (тестирование)	Контролируем ая компетенция
Вариант 1	
1. Наклонная плоская конструкция, связывающая поверхности, расположенные на разных уровнях – это... А) пандус Б) бордюр В) тротуар Г) переход	ПК-1 ПК-2 ПК-4

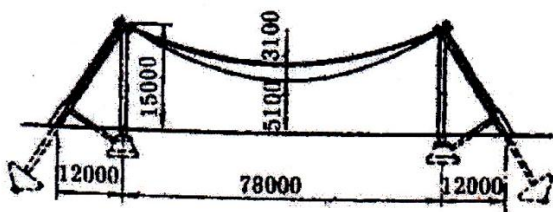
2. Сечение перемычки 1, показанной на разрезе кирпичной стены, больше сечения перемычки 2 потому, что...



- А) на стену опирается перекрытие
- Б) оконный проем больших размеров
- В) стена имеет значительную толщину
- Г) несущие стены имеют большой шаг

ПК-1
ПК-2
ПК-4

3. Покрытие одноэтажных промышленных и гражданских зданий:



- А) оболочка
- Б) висячее покрытие
- В) купол
- Г) структурная плита

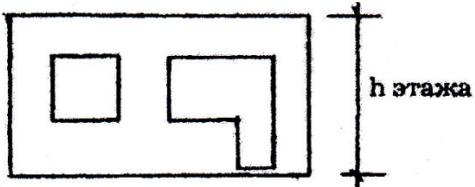
ПК-1
ПК-2
ПК-4

4. Площадь светопрозрачного ограждения стараются снизить потому, что...

- А) стоимость ограждений намного выше, чем стоимость глухой части стены
- Б) увеличиваются затраты на отопление, т.к. их сопротивление теплопередаче меньше, чем у глухой части стены
- В) увеличиваются затраты на устройство солнцезащиты
- Г) фасад становится невыразительным

ПК-1
ПК-2
ПК-4

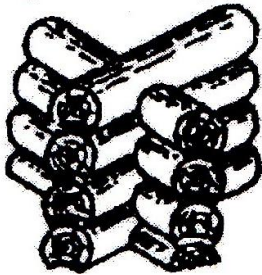
5. Конструктивный элемент панельного здания – это панель...



- А) лестничной клетки
- Б) с окном и балконной дверью
- В) входа в здание
- Г) цокольная

ПК-1
ПК-2
ПК-4

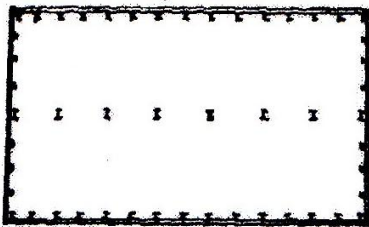
6. Бревна в деревянных стенах сопряжены...



- А) «в лапу»
- Б) «ласточкиным хвостом»
- В) «сковороднем»
- Г) «с остатком» («в чашку»)

ПК-1
ПК-2
ПК-4

7. Шаг средних колонн двухпролетного цеха, показанного на плане, увеличивают для того, чтобы...

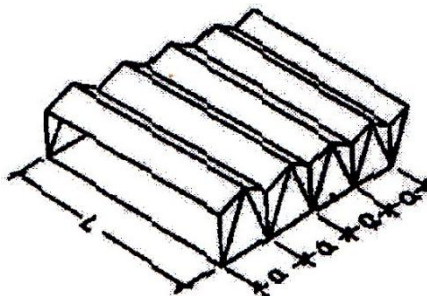


- А) уменьшить объём работ по возведению фундаментов
- Б) уменьшить количество монтажных элементов каркаса
- В) создать более свободное, гибкое внутреннее пространство
- Г) использовать плиты «на пролет»

ПК-1
ПК-2
ПК-4

8. Конструктивное решение покрытия здания:

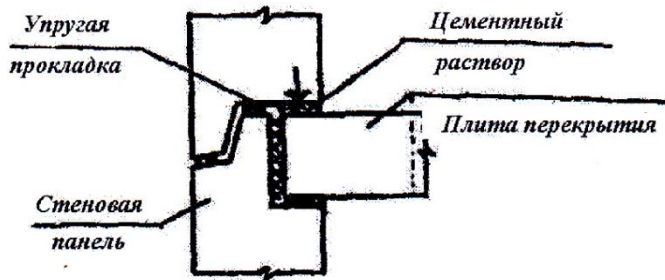
- А) структурная плита
- Б) складки
- В) из металла, железобетона
- Г) пространственное



ПК-1
ПК-2
ПК-4

<p>9. Выступающая верхняя горизонтальная грань цоколя называется</p> <p>А) кордоном Б) подошвой В) балкой Г) обрезом</p>	<p>ПК-1 ПК-2 ПК-4</p>
<p>10. Шов в одноэтажном промышленном здании – это...</p>  <p>А) поперечный температурный шов в стенах Б) поперечный температурный шов в покрытии В) шов в месте перепада высот смежных перпендикулярных пролетов Г) шов в месте перепада высот смежных параллельных пролетов</p>	<p>ПК-1 ПК-2 ПК-4</p>
<p>11. Наружные стены</p>  <p>А) несущие Б) самонесущие В) ненесущие Г) навесные</p>	<p>ПК-1 ПК-2 ПК-4</p>

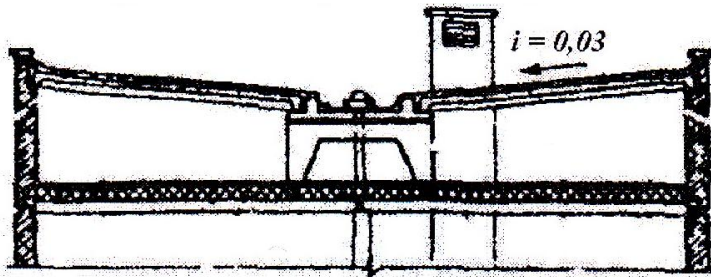
12. Горизонтальный стык наружных стеновых панелей по передаче вертикальной нагрузки...



- А) платформенный
- Б) комбинированный плоский
- В) комбинированный профилированный
- Г) монолитный

ПК-1
ПК-2
ПК-4

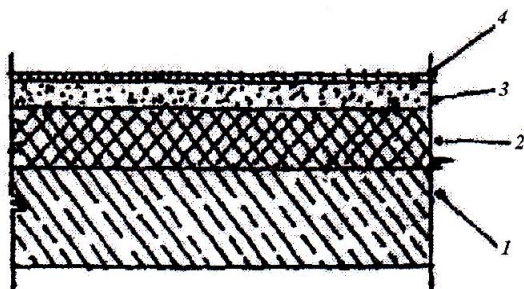
13. Конструктивное решение чердачной железобетонной крыши...



- А) с холодным чердаком
- Б) с рулонной кровлей
- В) малоуклонная
- Г) с безрулонной кровлей

ПК-1
ПК-2
ПК-4

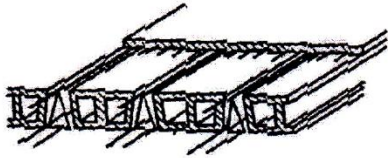
14. Слой пароизоляции в цокольном перекрытии из железобетонного настила (1), утеплителя (2), покрытия пола (4).



- А) между стяжкой и покрытием пола
- Б) между слоями пола
- В) между плитой и утеплителем
- Г) между утеплителем и стяжкой

ПК-1
ПК-2
ПК-4

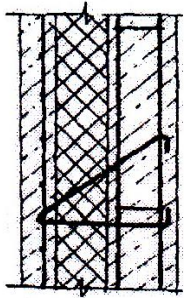
15. Перекрытия, в которых применяются мелкогабаритные элементы, - это перекрытия...



- А) с керамическими блоками
- Б) по железобетонным балкам
- В) по деревянным балкам
- Г) по металлическим балкам

ПК-1
ПК-2
ПК-4

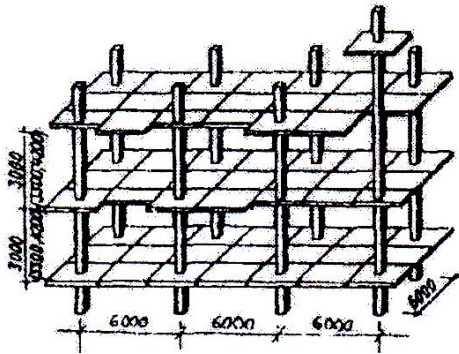
16. Связь, которая соединяет наружный и внутренний слои 3-х слойной бетонной панели – это связь...



- А) на шпонках
- Б) гибкая
- В) жесткая
- Г) на защелках

ПК-1
ПК-2
ПК-4

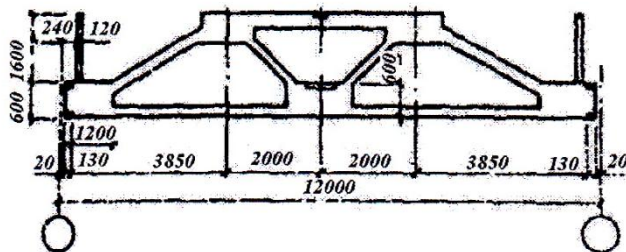
17. Конструктивная схема здания:



- А) каркасная с поперечным расположением ригелей
- Б) каркасная с продольным расположением ригелей
- В) каркасная безригельная
- Г) бескаркасная

ПК-1
ПК-2
ПК-4

18. Несущий элемент покрытия одноэтажного промышленного здания – это...



- А) стропильная ферма с параллельными поясами
- Б) подстропильная ферма для скатных кровель
- В) подстропильная ферма для малоуклонных кровель
- Г) полигональная ферма

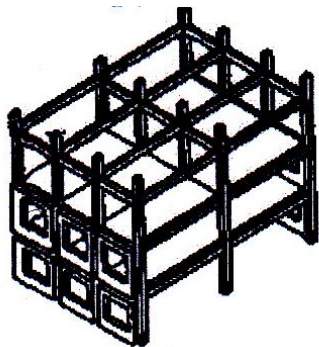
ПК-1
ПК-2
ПК-4

19. Стена между проемами называется

- А) простенком
- Б) кладкой
- В) четвертью
- Г) перемычкой

ПК-1
ПК-2
ПК-4

20. Конструктивная схема здания



- А) каркасная с несущими продольными стенами
- Б) каркасная
- В) с неполным каркасом
- Г) бескаркасная с несущими поперечными стенами

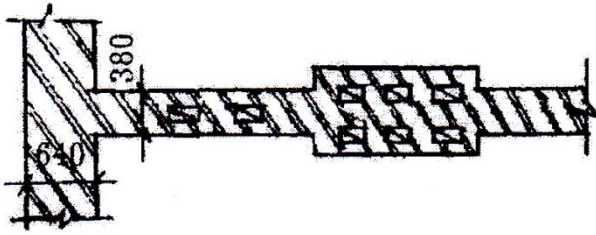
ПК-1
ПК-2
ПК-4

21. Если заглубление более половины высоты помещения, то этаж называют

- А) подвальным
- Б) чердачным
- В) мансардным
- Г) цокольным

ПК-1
ПК-2
ПК-4

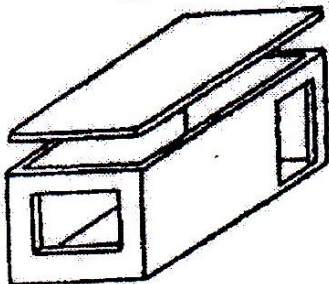
22. Фрагмент плана кирпичного здания показывает наличие...



- А) камина
- Б) санитарных приборов
- В) электропечи
- Г) вентиляционных и дымовых каналов в его стене

ПК-1
ПК-2
ПК-4

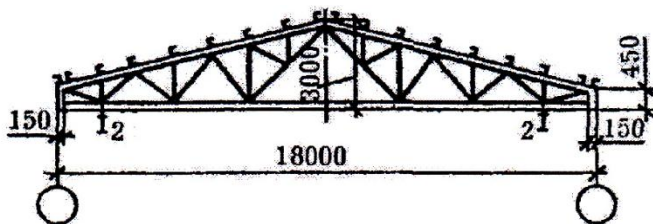
23. Конструктивный элемент здания — объемный блок,...



- А) «стакан»
- Б) эркер
- В) ризалит
- Г) «лежащий стакан»

ПК-1
ПК-2
ПК-4

24. Металлические фермы треугольного очертания для промышленного здания, применяются в...

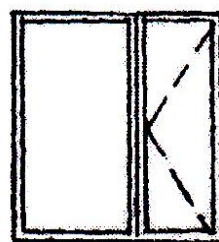


- А) однопролетных зданиях с внутренним водостоком
- Б) зданиях с подвесными кранами до 10 т
- В) однопролетных не отапливаемых зданиях
- Г) однопролетных зданиях с наружным водостоком

ПК-1
ПК-2
ПК-4

25. Окно...

- А) створка которого открывается наружу
- Б) с вертикально подвеской
- В) створка которого открывается внутрь
- Г) с одинарным остеклением



ПК-1
ПК-2
ПК-4

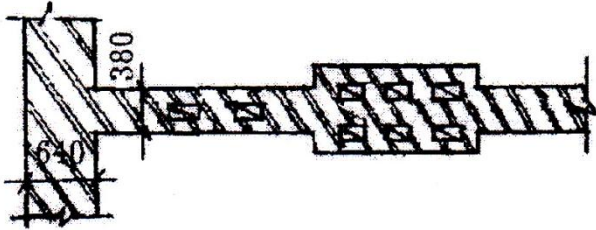
Вариант 2

1. Если заглубление более половины высоты помещения, то этаж называют

- А) подвальным
- Б) чердачным
- В) мансардным
- Г) цокольным

ПК-1
ПК-2
ПК-4

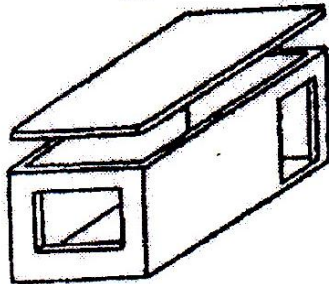
2. Фрагмент плана кирпичного здания показывает наличие...



- А) камина
- Б) санитарных приборов
- В) электропечи
- Г) вентиляционных и дымовых каналов в его стене

ПК-1
ПК-2
ПК-4

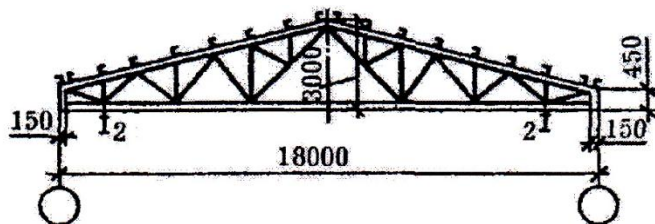
3. Конструктивный элемент здания — объемный блок,...



- А) «стакан»
- Б) эркер
- В) ризалит
- Г) «лежащий стакан»

ПК-1
ПК-2
ПК-4

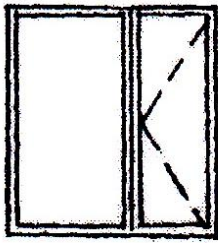
4. Металлические фермы треугольного очертания для промышленного здания, применяются в...



- А) однопролетных зданиях с внутренним водостоком
- Б) зданиях с подвесными кранами до 10 т
- В) однопролетных не отапливаемых зданиях
- Г) однопролетных зданиях с наружным водостоком

ПК-1
ПК-2
ПК-4

5. Окно...

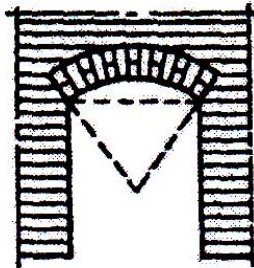


- А) створка которого открывается наружу
- Б) с вертикально подвеской
- В) створка которого открывается внутрь
- Г) с одинарным остеклением

ПК-1
ПК-2
ПК-4

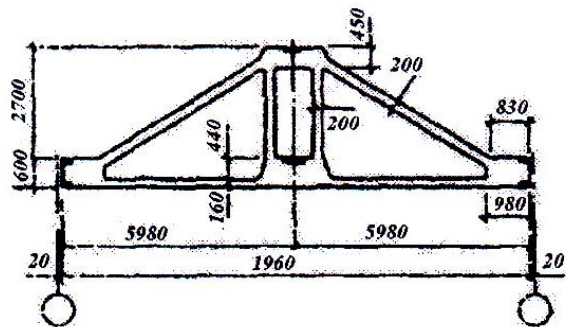
6. Кирпичная стена содержит... перемычку

- А) клинчатую
- Б) лучковую
- В) арочную
- Г) балочную



ПК-1
ПК-2
ПК-4

7. Несущий элемент покрытия одноэтажного промышленного здания – это...

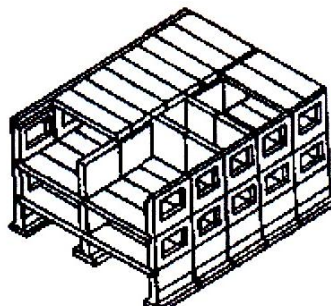


- А) полигональная ферма
- Б) подстропильная ферма для малоуклонных кровель
- В) подстропильная ферма для скатных кровель
- Г) стропильная, сегментная ферма для скатных кровель

ПК-1
ПК-2
ПК-4

8. Конструктивная схема здания

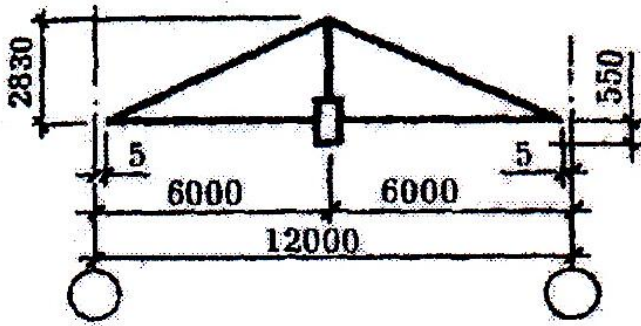
- А) каркасная с несущими продольными стенами
- Б) каркасная
- В) бескаркасная с несущими продольными стенами
- Г) с неполным каркасом



ПК-1
ПК-2
ПК-4

9. Несущий элемент покрытия одноэтажного промышленного здания – это

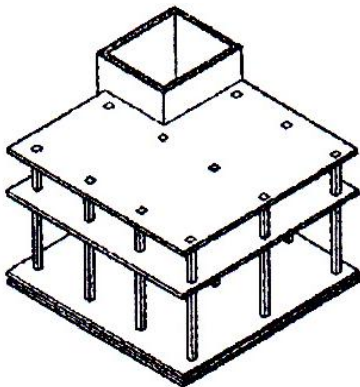
ПК-1
ПК-2
ПК-4



- А) стропильная металлическая ферма
- Б) стропильная металлическая балка
- В) подстропильная конструкция для ферм из круглых труб
- Г) подстропильная конструкция для ферм из прокатных уголков

10. Конструктивная схема каркасного здания

ПК-1
ПК-2
ПК-4



- А) с продольным расположением ригелей
- Б) с перекрёстным расположением ригелей
- В) с поперечным расположением ригелей
- Г) с монолитным безбалочным перекрытием

11. Процесс реверберации звука, являющийся одной из акустических характеристик помещений, — это...

ПК-1
ПК-2
ПК-4

- А) громкость сигнала
- Б) затухание звука после выключения источника
- В) нарастание звука при включении источника
- Г) стабилизация звука

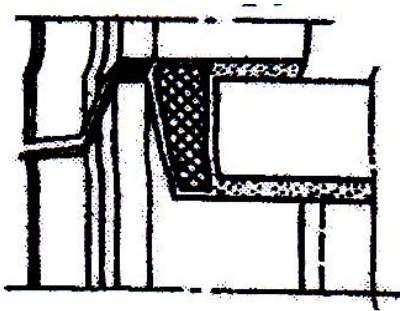
12. Традиционная конструктивная система



- А) стоечно-балочная
- Б) сводчатая
- В) подвесная
- Г) каркасная

ПК-1
ПК-2
ПК-4

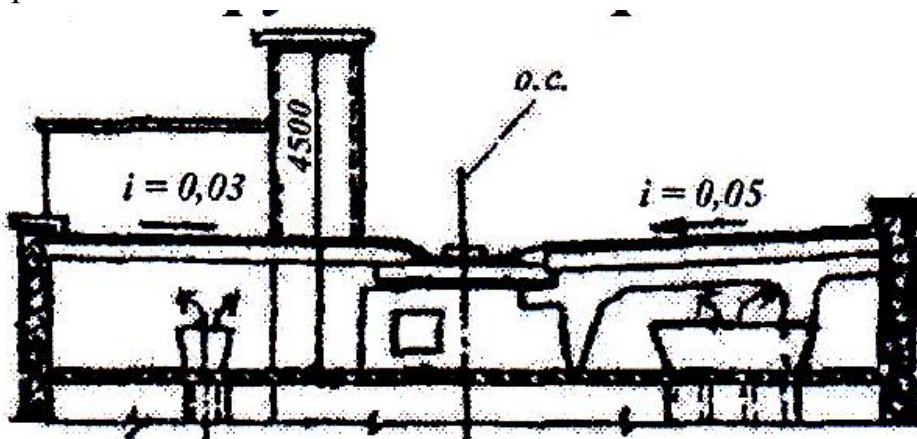
13. Стык наружных панельных стен:



- А) горизонтальный
- Б) профилированный
- В) открытый
- Г) закрытый

ПК-1
ПК-2
ПК-4

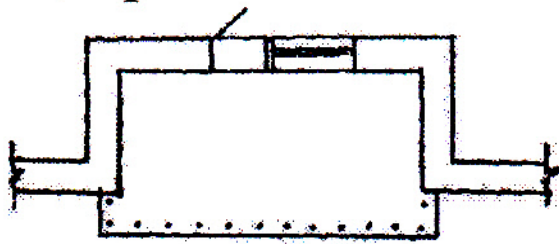
14. Конструктивное решение чердачной железобетонной крыши...



- А) с теплым чердаком
- Б) с рулонной кровлей
- В) малоуклонная
- Г) с безрулонной кровлей

ПК-1
ПК-2
ПК-4

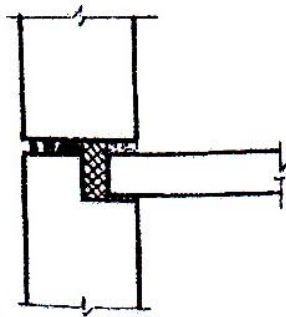
15. Изображение...



- А) встроенной лоджии
- Б) балкона
- В) встроенной лоджии-балкона
- Г) выносной лоджии-балкона

ПК-1
ПК-2
ПК-4

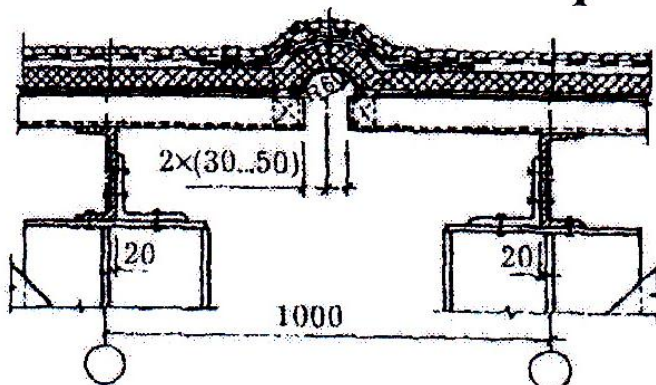
16. Стык наружных панелей по направлению, конфигурации и изоляции - это ... стык



- А) плоский
- Б) вертикальный
- В) открытый
- Г) закрытый

ПК-1
ПК-2
ПК-4

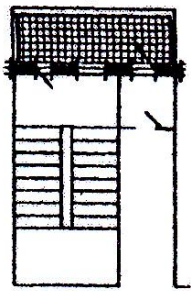
17. Шов в одноэтажном промышленном здании - это...



- А) продольный температурный шов в покрытии
- Б) поперечный температурный шов в покрытии
- В) шов в местах перепада высот смежных параллельных пролетов
- Г) шов в местах перепада высот смежных перпендикулярных пролетов

ПК-1
ПК-2
ПК-4

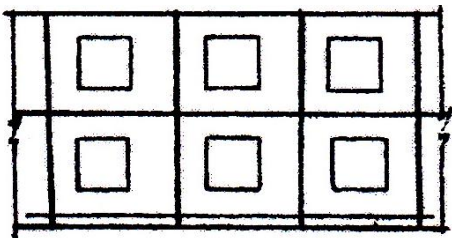
18. Эвакуационный путь в жилых зданиях высотой более 10 этажей



- А) с подпором воздуха, шлюзом и рассечкой
- Б) воздушной зоной
- В) с подпором воздуха и несгораемыми стенами-рассечками
- Г) с наружной лестницей в воздушной зоне

ПК-1
ПК-2
ПК-4

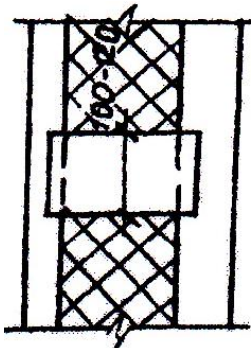
19. Разрезка наружных панелей фасада панельного здания – это...разрезка



- А) тавровая
- Б) двухрядная
- В) однорядна
- Г) крестообразная

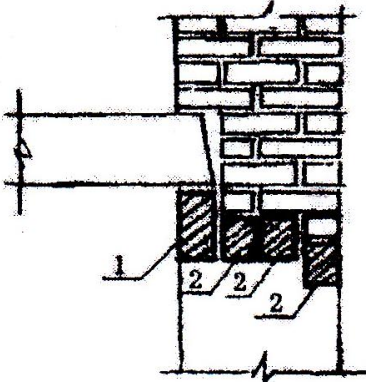
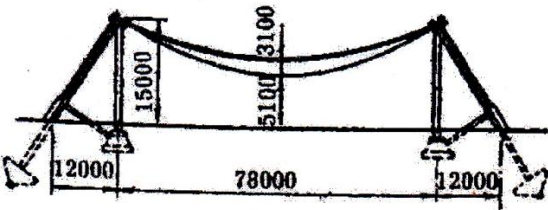
ПК-1
ПК-2
ПК-4

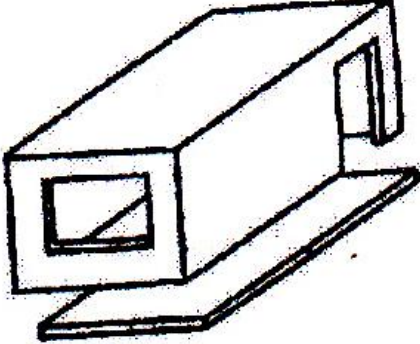
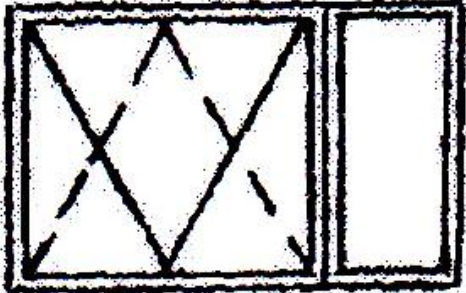
20. Связь, которая соединяет наружный и внутренний слои в 3-х слойной бетонной панели - это связь...



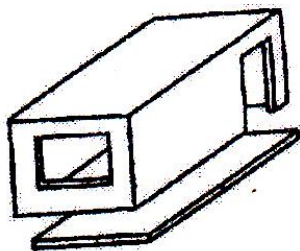
- А) на защелках
- Б) на шпонках
- В) жесткая
- Г) гибкая

ПК-1
ПК-2
ПК-4

<p>21. Наклонная плоская конструкция, связывающая поверхности, расположенные на разных уровнях – это...</p> <p>А) пандус Б) бордюр В) тротуар Г) переход</p>	<p>ПК-1 ПК-2 ПК-4</p>
<p>22. Сечение перемычки 1, показанной на разрезе кирпичной стены, больше сечения перемычки 2 потому, что...</p>  <p>А) на стену опирается перекрытие Б) оконный проем больших размеров В) стена имеет значительную толщину Г) несущие стены имеют большой шаг</p>	<p>ПК-1 ПК-2 ПК-4</p>
<p>23. Покрытие одноэтажных промышленных и гражданских зданий:</p>  <p>А) оболочка Б) висячее покрытие В) купол Г) структурная плита</p>	<p>ПК-1 ПК-2 ПК-4</p>
<p>24. Площадь светопрозрачного ограждения стираются снизить потому, что...</p> <p>А) стоимость ограждений намного выше, чем стоимость глухой части стены</p>	<p>ПК-1 ПК-2 ПК-4</p>

<p>Б) увеличиваются затраты на отопление, т.к. их сопротивление теплопередаче меньше, чем у глухой части стены</p> <p>В) увеличиваются затраты на устройство солнцезащиты</p> <p>Г) фасад становится невыразительным</p>	
<p>25. Конструктивный элемент здания - объемный блок...</p>  <p>А) «стакан»</p> <p>Б) «колпак»</p> <p>В) эркер</p> <p>Г) ризалит</p>	<p>ПК-1</p> <p>ПК-2</p> <p>ПК-4</p>
<p>Вариант 3</p>	
<p>1. Помимо лестниц, средствами сообщения между этажами в гражданских зданиях являются...</p> <p>А) эстакады</p> <p>Б) пандусы</p> <p>В) лифты</p> <p>Г) эскалаторы</p>	<p>ПК-1</p> <p>ПК-2</p> <p>ПК-4</p>
<p>2. Окно...</p>  <p>А) которое открывается наружу</p> <p>Б) с одинарным остеклением</p> <p>В) с горизонтальной подвеской</p> <p>Г) с вертикальной подвеской</p>	<p>ПК-1</p> <p>ПК-2</p> <p>ПК-4</p>

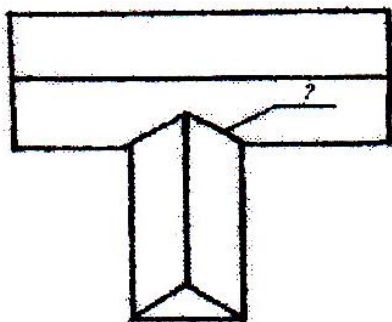
3. Конструктивный элемент здания - объемный блок...



- А) «стакан»
- Б) «колпак»
- В) эркер
- Г) ризалит

ПК-1
ПК-2
ПК-4

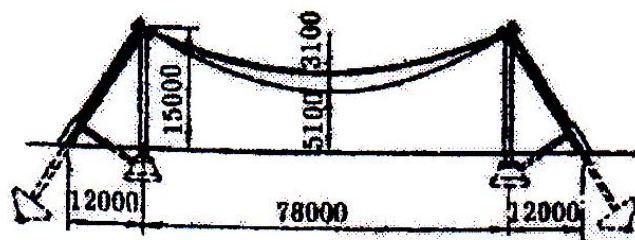
4. Конструктивный элемент скатной деревянной крыши, образованный пересечением скатов крыши - это...



- А) щипец
- Б) конек
- В) ендова
- Г) ребро

ПК-1
ПК-2
ПК-4

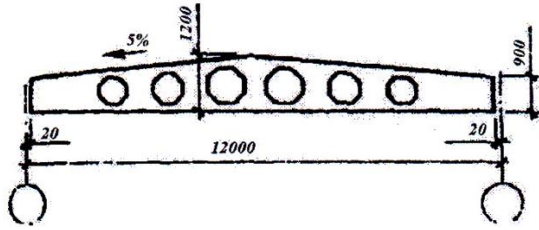
5. Покрытие одноэтажных промышленных и гражданских зданий:



- А) оболочка
- Б) висячее покрытие
- В) купол
- Г) структурная плита

ПК-1
ПК-2
ПК-4

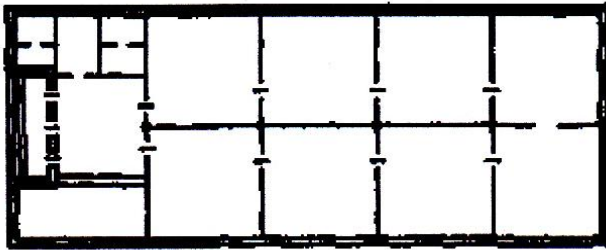
6. Несущий элемент покрытия одноэтажного промышленного здания это...



- А) стропильная балка для скатной кровли
- Б) стропильная балка для плоской кровли
- В) подстропильная ферма
- Г) подстропильная балка

ПК-1
ПК-2
ПК-4

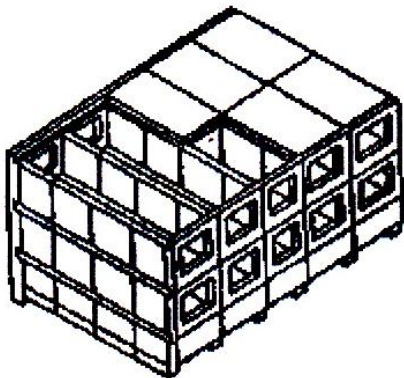
7. Объёмно-планировочные решения схем зданий



- А) коридорная
- Б) зальная
- В) секционная
- Г) анфиладная

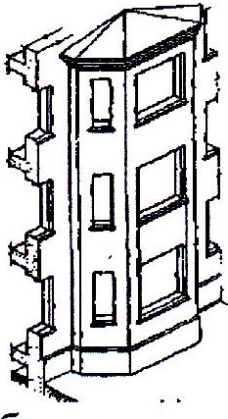
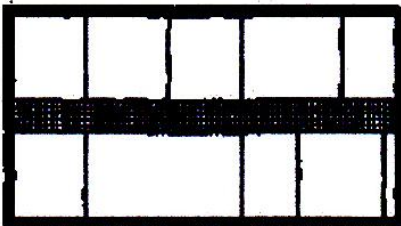
ПК-1
ПК-2
ПК-4

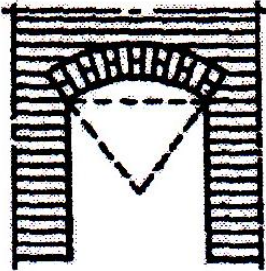

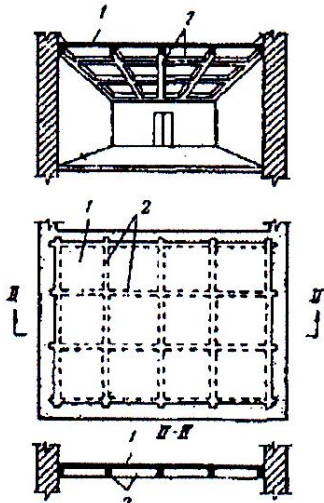
8. Конструктивная схема здания



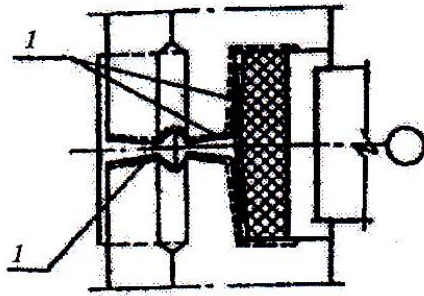
- А) каркасная с несущими продольными стенами
- Б) бескаркасная с несущими поперечными стенами

ПК-1
ПК-2
ПК-4

<p>В) с неполным каркасом</p> <p>Г) каркасная</p>	
<p>9. По периметру крыши предусматривают..., являясь ограждением крыши, служат и для заделки концов рулонного гидроизоляционного ковра</p> <p>А) карнизы</p> <p>Б) отмостку</p> <p>В) водосточные воронки</p> <p>Г) парапеты</p>	<p>ПК-1</p> <p>ПК-2</p> <p>ПК-4</p>
<p>10. Конструкции специальных элементов жилых зданий</p>  <p>А) балкон</p> <p>Б) лоджия</p> <p>В) эркер</p> <p>Г) пандус</p>	<p>ПК-1</p> <p>ПК-2</p> <p>ПК-4</p>
<p>11. Объёмно-планировочные решения схем зданий</p>  <p>А) коридорная</p> <p>Б) зальная</p> <p>В) секционная</p> <p>Г) анфиладная</p>	<p>ПК-1</p> <p>ПК-2</p> <p>ПК-4</p>

<p>12. Выступающая верхняя горизонтальная грань цоколя называется</p> <p>А) кордоном</p> <p>Б) подошвой</p> <p>В) балкой</p> <p>Г) обрезом</p>	<p>ПК-1 ПК-2 ПК-4</p>
<p>13. Кирпичная стена содержит... перемычку</p>  <p>А) лучковую</p> <p>Б) клинчатую</p> <p>В) арочную</p> <p>Г) балочную</p>	<p>ПК-1 ПК-2 ПК-4</p>
<p>14. Традиционная конструктивная система</p>  <p>А) стоечно-балочная</p> <p>Б) сводчатая</p> <p>В) подвесная</p> <p>Г) арочная</p>	<p>ПК-1 ПК-2 ПК-4</p>
<p>15. Монолитное железобетонное перекрытие</p> <p>А) кесонное</p> <p>Б) ребристое</p> <p>В) безбалочное</p> <p>Г) балочное</p> 	<p>ПК-1 ПК-2 ПК-4</p>

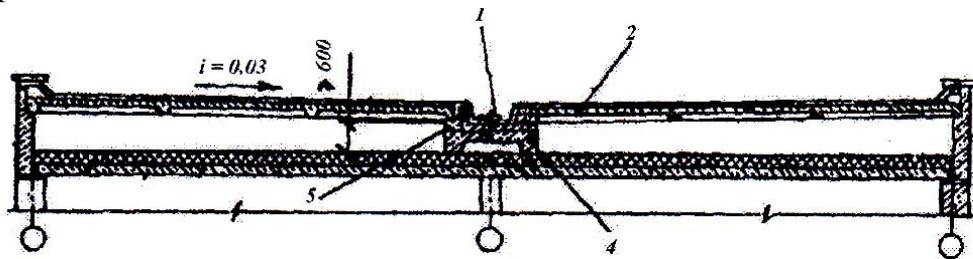
16. Вертикальный открытый стык наружных панелей выполнен с...



- А) водоотводной лентой
- Б) водоотводящим фартуком
- В) утепляющим фартуком
- Г) герметизирующей мастикой

ПК-1
ПК-2
ПК-4

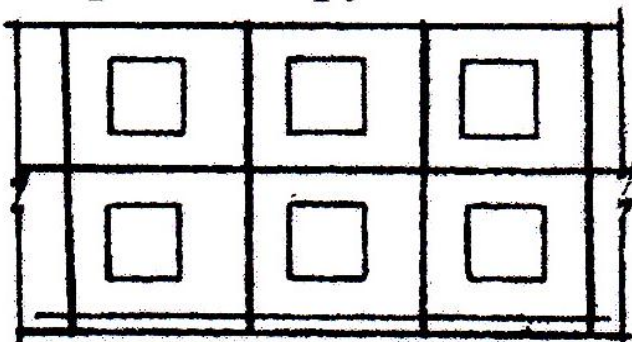
17. Конструктивное решение чердачной железобетонной крыши...



- А) бесчердачная
- Б) раздельная
- В) с рулонной кровлей
- Г) с холодным чердаком

ПК-1
ПК-2
ПК-4

18. Разрезка наружных панелей фасада панельного здания - это... разрезка

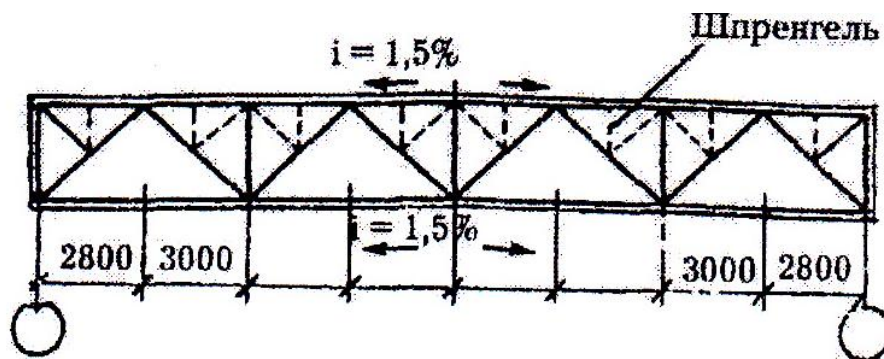


ПК-1
ПК-2
ПК-4

- А) тавровая
- Б) двухрядная
- В) однорядна
- Г) крестообразная

19. Установка шпренгелей в малоуклонных металлических фермах, целесообразна, когда...

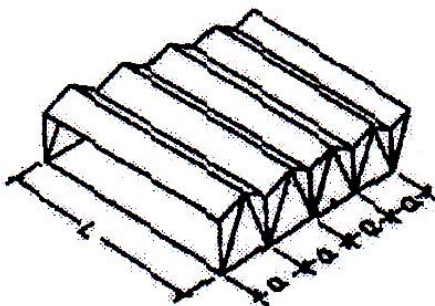
ПК-1
ПК-2
ПК-4



- А) применяется покрытие из плит на «пролет»
- Б) применяется покрытие из ж/б плит размером 3х6м
- В) шаг прогонов равен 1,5 м
- Г) применяются подвесные краны

20. Конструктивное решение покрытия здания:

ПК-1
ПК-2
ПК-4



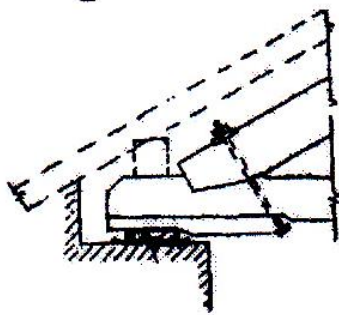
- А) структурная плита
- Б) складки
- В) из металла, железобетона
- Г) пространственное

21. Конструктивная система, где горизонтальный элемент балка работает на изгиб

- А) подвесная
- Б) сводчатая
- В) стоечно-балочная
- Г) сводчатая и арочная

ПК-1
ПК-2
ПК-4

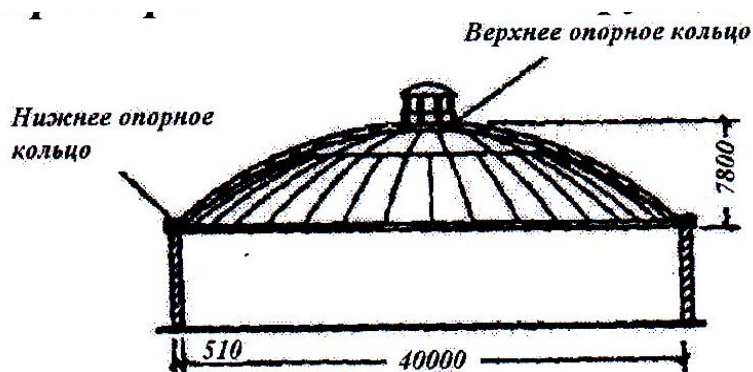
22. Стропила в карнизном узле скатной деревянной крыши - ... типа



- А) комбинированного
- Б) наклонного
- В) наклонно-висячего
- Г) висячего

ПК-1
ПК-2
ПК-4

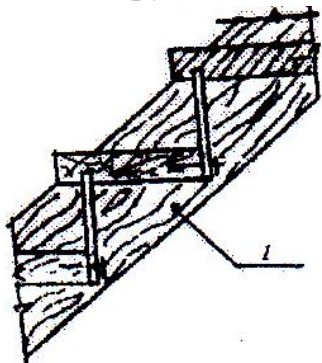
23. Пространственная конструкция покрытия:



- А) вантовое покрытие
- Б) свод
- В) купол
- Г) цилиндрическая оболочка

ПК-1
ПК-2
ПК-4

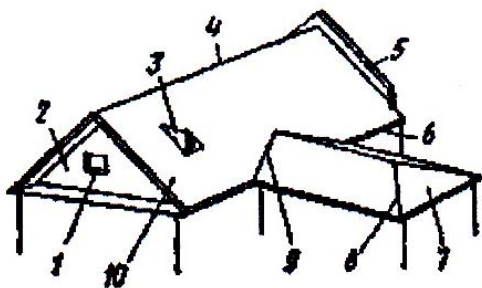
24. Конструктивный элемент (1) деревянной лестницы - это...



- А) подкос
- Б) тетива
- В) подступенок
- Г) косоур

ПК-1
ПК-2
ПК-4

25. Элементы скатной крыши №5 - это:



- А) фронтон
- Б) конёк
- В) щипец
- Г) вальма

ПК-1
ПК-2
ПК-4

Разработчик

доц. Умнова Е.В.

ПК-1, ПК-2, ПК-4 Ключ к тестам по дисциплине «Архитектура зданий» (ПС-16)

№	1	2	3
1	А	А	Г
2	А	Г	А
3	Б	А	Б
4	Б	Г	В
5	Б	В	Б
6	Б	Б	А
7	В	В	Г
8	Б	В	Б
9	А	В	Г
10	В	Г	В
11	В	В	А
12	А	А	А
13	В	В	В
14	В	В	В
15	Г	В	А
16	Б	Б	Б
17	В	А	Г
18	В	А	В
19	А	В	В
20	Б	В	Б
21	А	А	А
22	Г	А	Г
23	А	Б	В
24	Г	Б	Б
25	В	Б	В

Доцент кафедры Сит

Е.В.Умнова